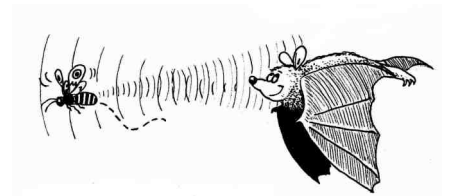


PIPISTRELLI E ZANZARE: UNA COPPIA SPESSO CHIAMATA IN CAUSA

Cosa mangiano i pipistrelli?

- Tutte le 23 specie di pipistrelli che vivono nel Cantone Ticino sono insettivore.
- La composizione esatta della dieta varia da una specie all'altra. Generalmente pipistrelli piccoli mangiano prede piccole mentre specie più grosse si cibano di insetti di dimensioni maggiori.
- I pipistrelli hanno un grande fabbisogno energetico e ogni notte mangiano 1/3-1/2 del loro peso corporeo. Per specie che si cibano principalmente di insetti piccoli questo corrisponde a oltre un migliaio di prede a notte.
- **Molte specie di pipistrello, tra cui anche le due che più comunemente vivono all'interno dei nostri abitati – il Pipistrello nano e il Pipistrello albolimbato – si cibano anche di zanzare.**
- Essendo animali notturni, i pipistrelli si nutrono principalmente delle specie di zanzare più notturne e crepuscolari.
- Poiché la zanzare tigre è prevalentemente diurna, essa, a differenza di molte altre specie di zanzare, non rappresenta una preda standard dei pipistrelli.



© E. Giuliano

In quanto predatori notturni di insetti, i nostri pipistrelli rivestono un ruolo molto importante negli ecosistemi e rappresentano preziosi alleati nel controllo di molti insetti: pochissime, infatti, sono le altre specie animali che durante la notte si alimentano di insetti che volano.

Come favorire e conservare i pipistrelli?

- Rispettando e salvaguardando i loro rifugi.
- Favorendo ambienti naturali diversificati per esempio sostenendo l'agricoltura locale oppure coltivando il proprio giardino in modo naturale con alcuni angoli incolti riservati agli animali.
- La posa di cassette-nido (bat-boxes) riveste invece un ruolo piuttosto secondario per la conservazione dei pipistrelli.

Per ulteriori informazioni sui pipistrelli:

Centro protezione chiroterri Ticino, 6714 Semione, tel. 091 863 39 07, www.pipistrelliticino.ch